

TAKI-PUMP

Model FS 80 G
SELF PRIMING CENTRIFUGAL PUMP

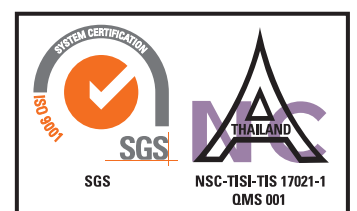
Cat No. 14



TAKI[®]



Made in Thailand



<https://www.takipump.com>

คุณสมบัติทั่วไป

- เครื่องสูบน้ำ TAKI model FS 80G เป็นเครื่องสูบน้ำชนิด ไม่ต้องล่อน้ำ SELF PRIMING CENTRIFUGAL PUMP
- ชนิดใบพัดปิด 1 ใบพัด ขนาด 215 มม (Close Impeller) ให้ประสิทธิภาพสูง สามารถสูบน้ำได้โดยไม่ต้องมีระบบช่วยทำสุญญากาศ
- สามารถดูดน้ำได้ลึก 6 เมตร และมีล้นกันน้ำไหลกลับในท่อดูด ช่วยให้การดูดน้ำได้ดี
- สามารถสูบน้ำได้ในอัตรา 2,000 ลิตรต่อนาที
- ทำแรงดันต้นสูงที่สุด 167 ปอนด์ต่อตารางนิ้ว ที่ 1000 รอบ และ ทำแรงดันสูงที่สุด 450 ปอนด์ต่อตารางนิ้ว ที่ 1680 รอบ ใช้กำลังขับ 55 แรงม้า (ผ่านการทดสอบ การรับแรงดันสูงที่สุด 600 ปอนด์ต่อตารางนิ้ว) โปรดดูรายละเอียดในกราฟเพิ่มเติม
- ชุดเกียร์ครอบมียัตราทด 1 : 4.09 โดยประกอบสำเร็จเป็นชุดเดียวกัน สามารถทำงานด้วยการถ่ายทอดกำลังจากเครื่องยนต์ ผ่านระบบถ่ายทอดกำลัง (POWER TAKE OFF)
- ขนาดท่อทางดูด(สูบ) มีขนาดมาตรฐาน 3 นิ้ว (สามารถเปลี่ยนขนาดเป็น 4 นิ้ว) และ มีขนาดท่อทางส่ง 3 นิ้ว

รายการวัสดุ	เสื่อสูบ	ใบพัด	เพลาชับ
	เหล็กหล่อเหนียว (FCD 450) *	เหล็กหล่อ (FC250)*	เหล็กกล้าผสม 4140 (SCM4)*
	อลูมิเนียม (AC4CH) ทองเหลือง (BC6), สแตนเลส (SUS304), (SUS316)		สแตนเลส (SUS304),(SUS316)
	เหล็กหล่อเหนียว (FCD 450), เหล็กหล่อ (FC 250)		* ค่ามาตรฐาน

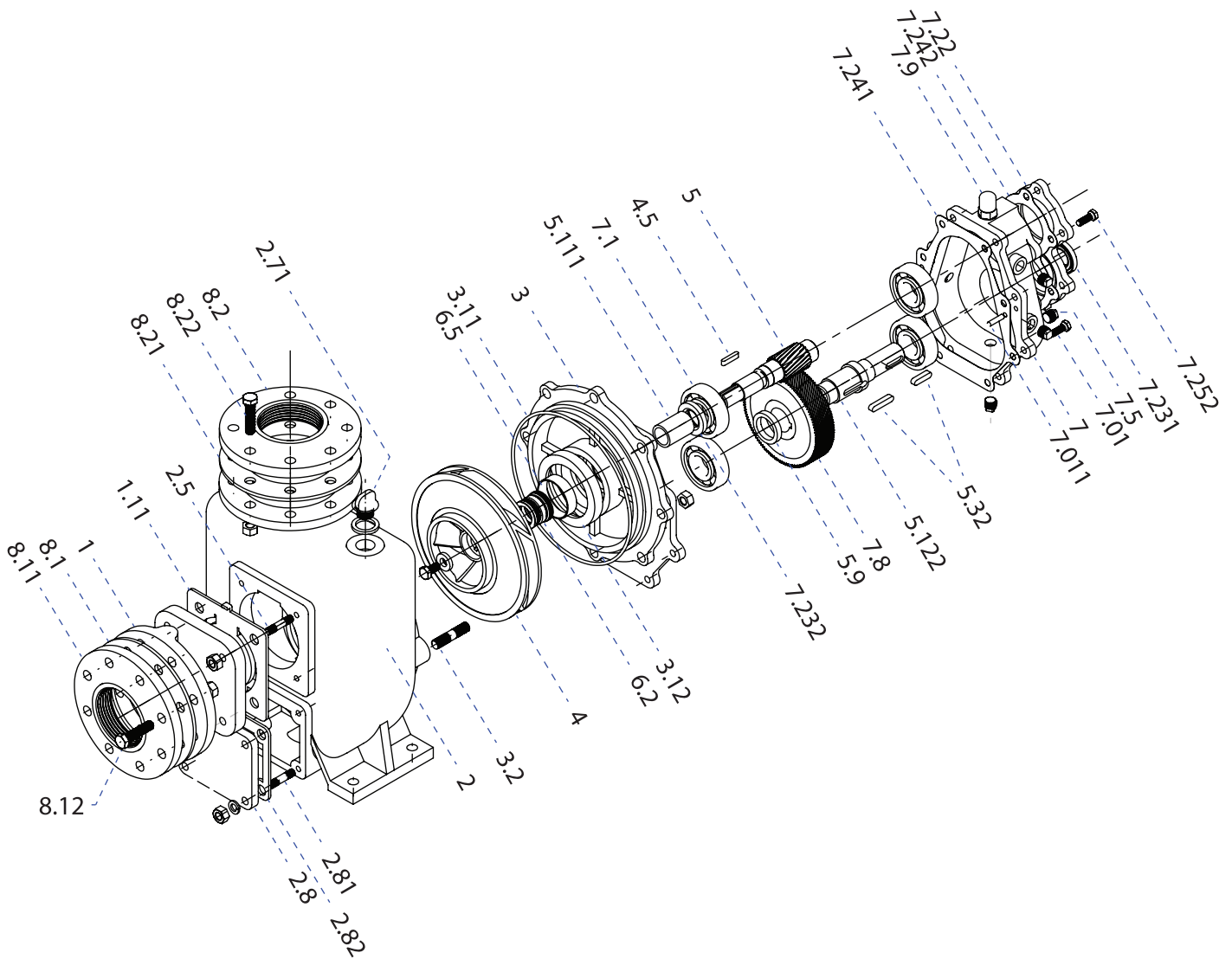
ปลอกเพลลา	: สแตนเลส SUS 304
ซิลเพลลา	: แม็คคานิคอลซิล
ห้องเกียร์	: เหล็กหล่อ FC 250 (GG 20)
เกียร์	: เหล็กกล้าผสม 4620 (20Ni2Mo2)
หน้าแปลน	: เหล็กหล่อ FC 250 (GG 20)

Feature

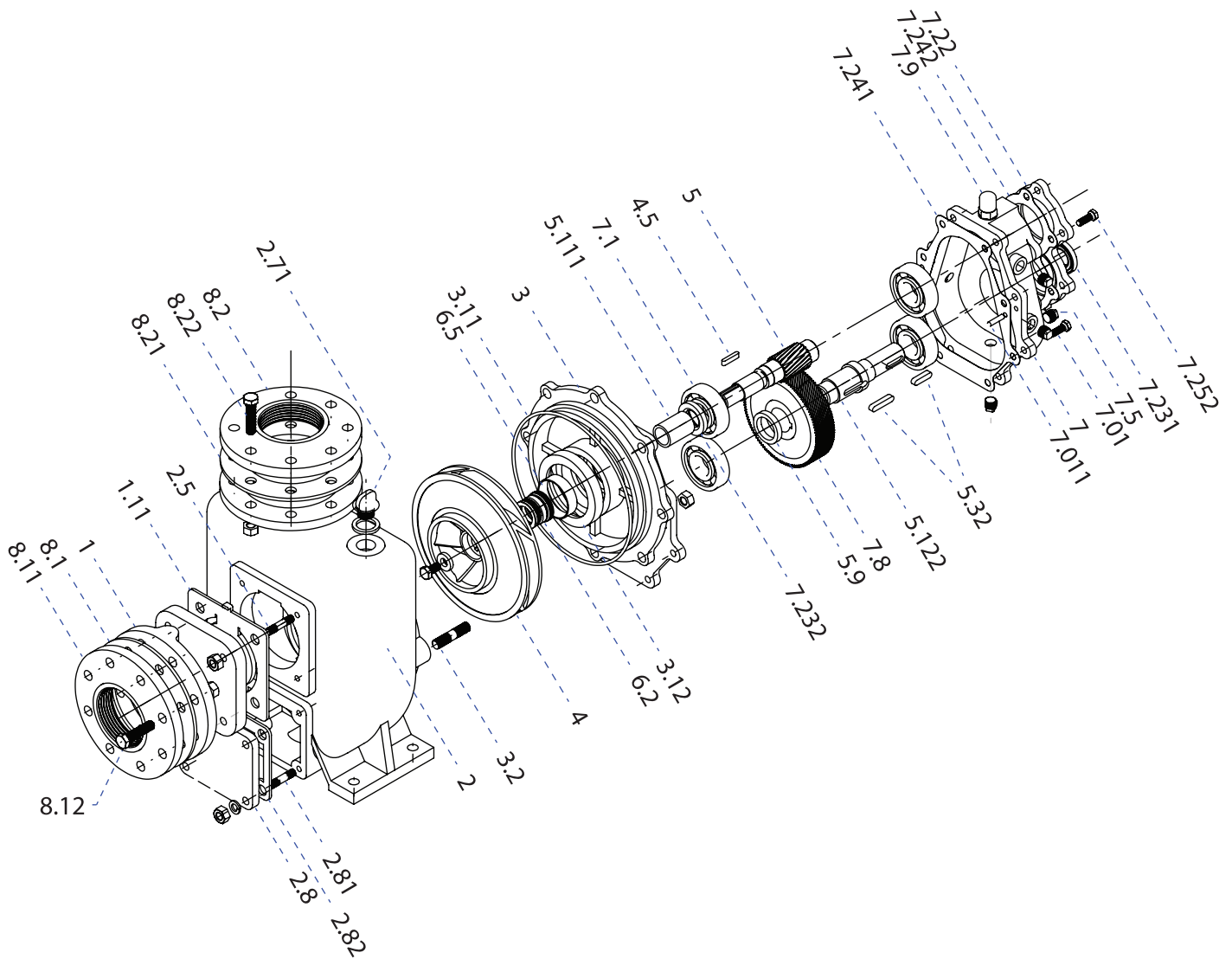
- TAKI model FS 80 G is Self Priming Centrifugal pump , working without any priming system
- Single Close impeller 215 mm with high efficiency
- Suction lift up to 6 m and install with check valve in suction
- Flow rate up to 2,000 L/Min.
- Maximum pressure is 167 Psi at 1000 rpm or Maximum pressure is 450 Psi at 1680 rpm (Hydrostatic test at 600 PSI)
- Gear ratio 1 : 4.09 drive by power take off system of engine , rated power is 55 Hp
- Suction bore 3 Inch is standars (optional 4 inch) the discharge bore Size is 3 Inch

Material list	Volute casing	Impeller	Shaft
	Ductile iron (FCD 450)*	Gray iron (FC 250)*	Alloy Steel 4140 (SCM4)* Stainless steel (SUS304)
	Aluminium Alloy (AC4CH), Bronze (BC6) Stainless steel (SUS304), (SUS316)		
	Ductile iron (FCD 450), Gray iron (FC 250)		*Standard

Shaft sleeve	: Stainless Steel SUS 304
Shaft seal	: Mechanical seal
Gearbox housing	: Gray iron FC 250 (GG 20)
Gear	: Alloy Steel 4620 (20Ni2Mo2)
Flanges	: Gray iron FC 250 (GG 20)

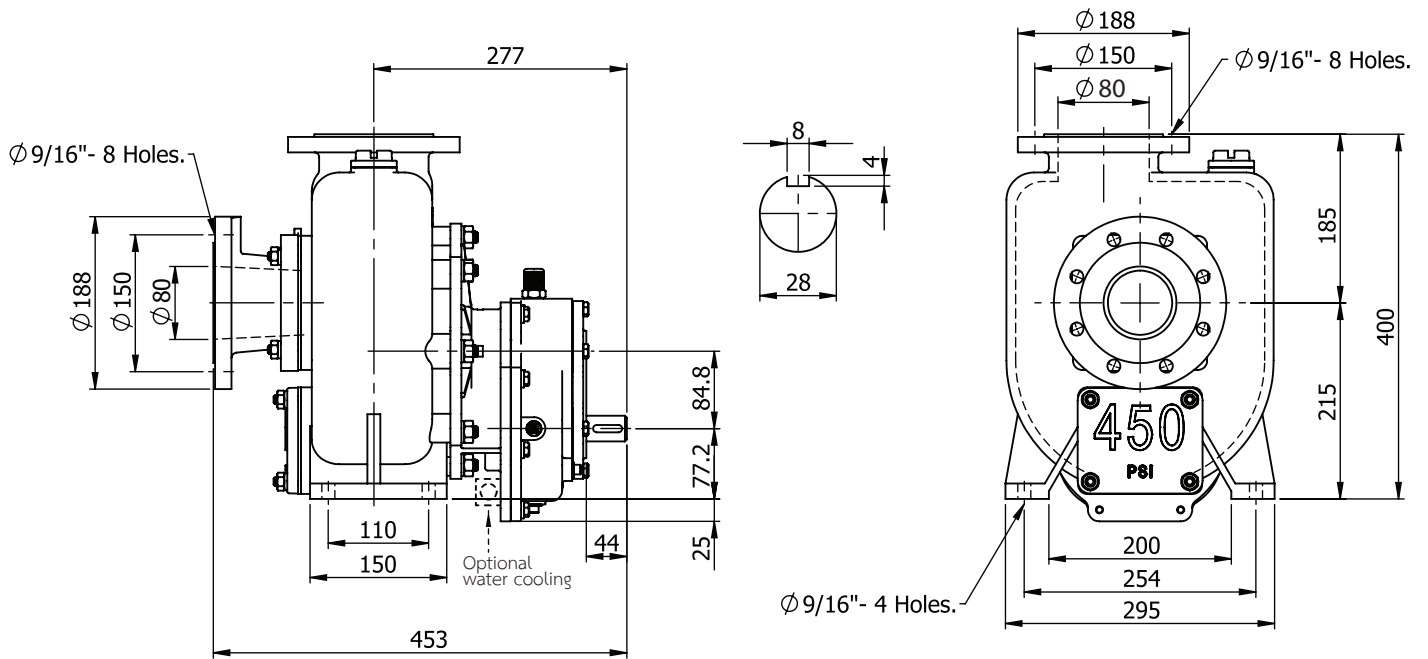


1	ฝาปิดเสื้อปั๊มด้านดูด	5	เพลลา	7.242	ปะเก็นฝาลูกปืน
1.11	ซีลฝาปิดเสื้อปั๊มด้านดูด	5.111	ปลอกเพลลาต้านใบพัด	7.252	น็อตฝาลูกปืนด้านเพลลาขับ
2	เสื้อปั๊ม	5.122	เพลลาขับ	7.5	ลูกอุดระบายน้ำมัน
2.5	น็อตเสื้อปั๊มด้านหลังใบพัด	5.6	ลิม	7.8	ชุดเฟือง
2.71	ลูกอุดไล่อากาศ	5.9	แหวนรอง	7.9	ตัวระบายอากาศห้องเกียร์
2.8	ฝาระบายน้ำ	6.2	แม่คคานิคอลซีล	8.1	หน้าแปลนทางดูด
2.82	น็อตฝาระบายน้ำ	6.5	แหวนกันแม่คคานิคอลซีล	8.11	ซีลหน้าแปลนทางดูด
2.81	ซีลฝาระบายน้ำ	7	เสื้อลูกปืน	8.12	น็อตหน้าแปลนทางดูด
3	ฝาปิดเสื้อปั๊มด้านหลังใบพัด	7.01	น็อตเสื้อลูกปืน	8.2	หน้าแปลนทางส่ง
3.11	ซีลฝาปิดเสื้อปั๊มด้านหลังใบพัด	7.011	สลักเสื้อลูกปืน	8.21	ซีลหน้าแปลนทางส่ง
3.12	Wearing Ring	7.1	ลูกปืน	8.22	น็อตหน้าแปลนทางส่ง
3.2	Back Cover Studs	7.22	ฝาลูกปืนด้านเพลลาขับ		
4	Impeller	7.231	ซีลกันฝุ่นฝาลูกปืนด้านใบพัด		
4.5	Impeller Key	7.241	ปะเก็นฝาลูกปืนด้านใบพัด		
				7.241	
				7.242	
				7.249	
				7.252	
				7.5	
				7.011	
				7.01	
				7.532	
				7.8	
				5.122	
				7.232	
				5.9	
				6.2	
				3.12	
				3.11	
				3	
				7.1	
				4.5	
				5	
				7.241	
				7.242	
				7.249	
				7.252	
				7.5	
				7.011	
				7.01	
				7.532	
				7.8	
				5.122	
				7.232	
				5.9	
				6.2	
				3.12	
				3.11	
				3	
				7.1	
				4.5	
				5	
				7.241	
				7.242	
				7.249	
				7.252	
				7.5	
				7.011	
				7.01	
				7.532	
				7.8	
				5.122	
				7.232	
				5.9	
				6.2	
				3.12	
				3.11	
				3	
				7.1	
				4.5	
				5	
				7.241	
				7.242	
				7.249	
				7.252	
				7.5	
				7.011	
				7.01	
				7.532	
				7.8	
				5.122	
				7.232	
				5.9	
				6.2	
				3.12	
				3.11	
				3	
				7.1	
				4.5	
				5	
				7.241	
				7.242	
				7.249	
				7.252	
				7.5	
				7.011	
				7.01	
				7.532	
				7.8	
				5.122	
				7.232	
				5.9	
				6.2	
				3.12	
				3.11	
				3	
				7.1	
				4.5	
				5	
				7.241	
				7.242	
				7.249	
				7.252	
				7.5	
				7.011	
				7.01	
				7.532	
				7.8	
				5.122	
				7.232	
				5.9	
				6.2	
				3.12	
				3.11	
				3	
				7.1	
				4.5	
				5	
				7.241	
				7.242	
				7.249	
				7.252	
				7.5	
				7.011	
				7.01	
				7.532	
				7.8	
				5.122	
				7.232	
				5.9	
				6.2	
				3.12	
				3.11	
				3	
				7.1	
				4.5	
				5	
				7.241	
				7.242	
				7.249	
				7.252	
				7.5	
				7.011	
				7.01	
				7.532	
				7.8	
				5.122	
				7.232	
				5.9	
				6.2	
				3.12	
				3.11	
				3	
				7.1	
				4.5	
				5	
				7.241	
				7.242	
				7.249	
				7.252	
				7.5	
				7.011	
				7.01	
				7.532	
				7.8	
				5.122	
				7.232	
				5.9	
				6.2	
				3.12	
				3.11	
				3	
				7.1	
				4.5	
				5	
				7.241	
				7.242	
				7.249	
				7.252	
				7.5	
				7.011	
				7.01	
				7.532	
				7.8	
				5.122	
				7.232	
				5.9	
				6.2	
				3.12	
				3.11	
				3	
				7.1	
				4.5	
				5	
				7.241	
				7.242	
				7.249	
				7.252	
				7.5	
				7.011	
				7.01	
				7.532	
				7.8	
				5.122	
				7.232	
				5.9	
				6.2	
				3.12	
				3.11	
				3	
				7.1	
				4.5	
				5	
				7.241	
				7.242	
				7.249	
				7.252	
				7.5	
				7.011	
				7.01	
				7.532	
				7.8	
				5.122	
				7.232	
				5.9	
				6.2	
				3.12	
				3.11	
				3	
				7.1	
				4.5	
				5	
				7.241	
				7.242	
				7.249	
				7.252	
				7.5	
				7.011	
				7.01	
				7.532	
				7.8	
				5.122	
				7.232	
				5.9	
				6.2	
				3.12	
				3.11	
				3	
				7.1	
				4.5	
				5	
				7.241	
				7.242	
				7.249	
				7.252	
				7.5	
				7.011	
				7.01	
				7.532	
				7.8	
				5.122	
				7.232	
				5.9	
				6.2	
				3.12	
				3.11	
				3	
				7.1	
				4.5	
				5	
				7.241	
				7.242	
				7.249	
				7.252	
				7.5	



1	Suction Cover	5	Impeller Shaft	7.242	Gear Housing Cover Seal
1.11	Suction Cover Seal	5.111	Shaft Sleeve	7.252	Gear Housing Cover Nuts
2	Casing	5.122	Drive Shaft	7.5	Oil Plug
2.5	Suction Cover Studs	5.6	Key	7.8	Gear
2.71	Priming Plug	5.9	Gear Bearing Washer	7.9	Gear Air Vent
2.8	Drain Cover	6.2	Mechanical Seal	8.1	Suction Flange
2.82	Drain Cover Studs	6.5	Mechanical Seal Guard	8.11	Suction Flange Seal
2.81	Drain Cover Studs	7	Gear Housing	8.12	Suction Flange Nuts
3	Back Cover	7.01	Gear Housing Nuts	8.2	Discharge Flange
3.11	Back Cover Seal	7.011	Gear Housing Pin	8.21	Discharge Flange Seal
3.12	Wearing Ring	7.1	Bearing	8.22	Discharge Flange Nuts
3.2	Back Cover Studs	7.22	Gear Housing Cover		
4	Impeller	7.231	Gear Housing Cover Oil Seal		
4.5	Impeller Key	7.241	Gear Housing Seal		

Dimension



TAKI model FS 80 G

